

## LOKAL 6B

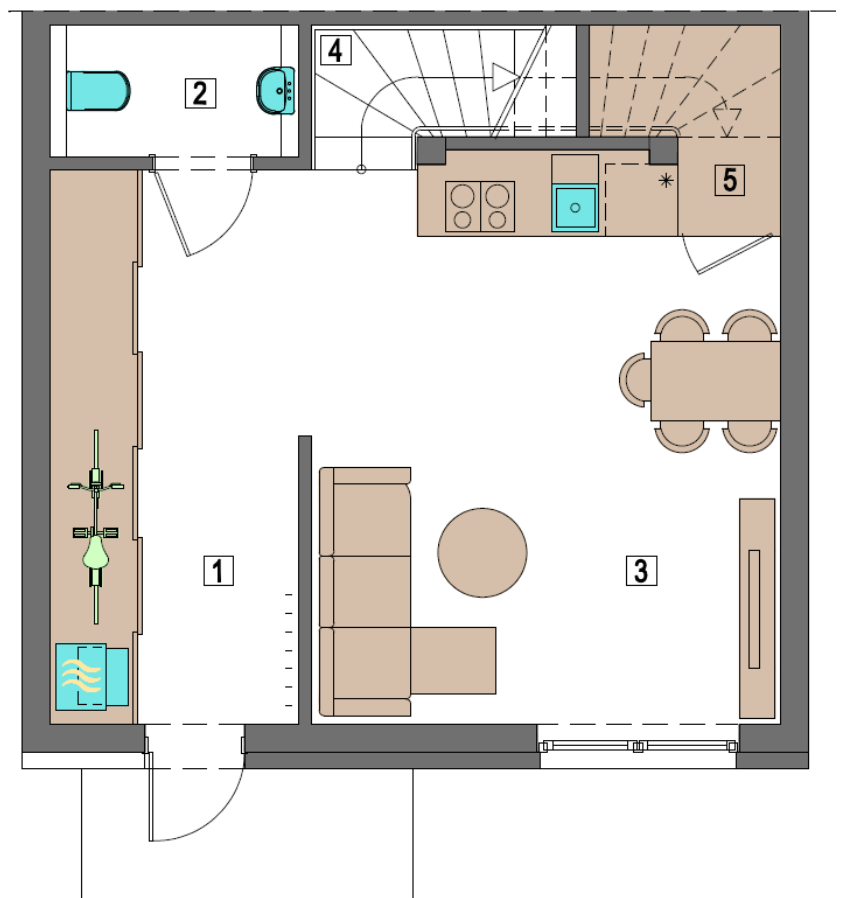
Powierzchnia użytkowa : 73,5 m<sup>2</sup> + spiżarnia 2m<sup>2</sup> + balkon 3 m<sup>2</sup>

Powierzchnia działki : ok. 114 m<sup>2</sup>

Cena : 379 000,00 zł brutto



LOKAL 4B- PARTER		
NR POM.	RODZAJ POMIESZCZENIA	POW. M2
1	HOL+KOMUNIKACJA	11,0
2	TOALETA	2,0
3	CZĘŚĆ DZIENNA Z KUCHNIĄ	21,5
4	KOMUNIKACJA	2,5
		<b>36,5 m<sup>2</sup></b>
5	SPIŻARNIA	<b>2m<sup>2</sup></b>





## LOKAL 6B

Powierzchnia użytkowa : 73,5 m<sup>2</sup> + spiżarnia 2m<sup>2</sup> + balkon 3 m<sup>2</sup>

Powierzchnia działki : ok. 114 m<sup>2</sup>

Cena : 379 000,00 zł brutto

LOKAL 4B- PIĘTRO		
NR POM.	RODZAJ POMIESZCZENIA	POW. M2
1	HOL+KOMUNIKACJA	7,5
2	POKÓJ	10,6
3	POKÓJ	13,1
4	ŁAZIENKA	5,3
		<b>36,5 m<sup>2</sup></b>
5	BALKON	3

